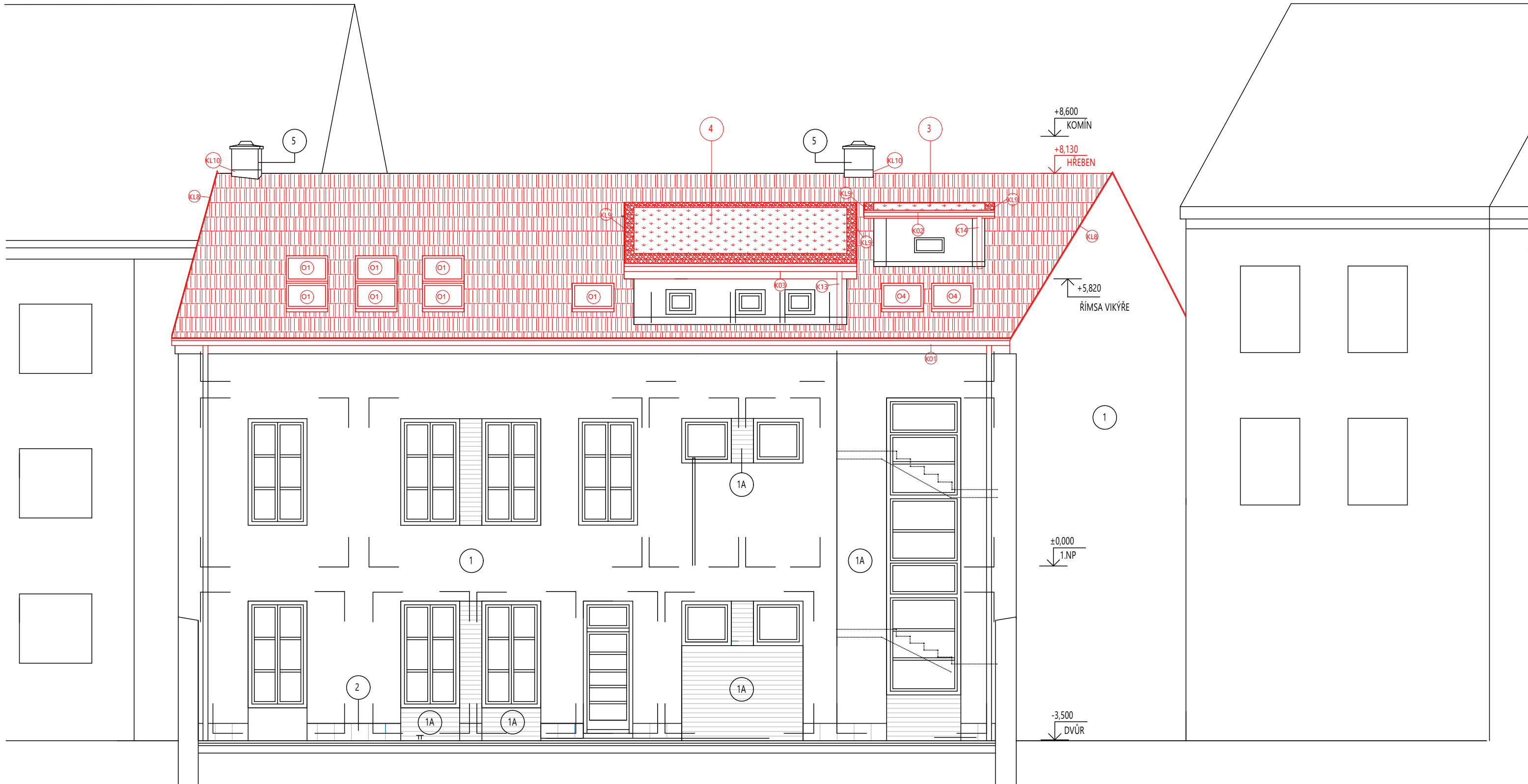


POHLED SEVERNÍ-NOVÉ



LEGENDA KONSTRUKCÍ

-  STÁVAJÍCÍ KONSTRUKCE
 BOURANÉ KONSTRUKCE
 NOVÉ KONSTRUKCE

LEGENDA POVRCHŮ

- 1 KONTAKTNÍ ZATEPLENÍ FASÁDY SE STRUKTURÁLNÍ OMÍTKOU
- 1A KONTAKTNÍ ZATEPLENÍ FASÁDY SE STRUKTURÁLNÍ OMÍTKOU S LINEÁRNÍM RELIEFEM
- 2 KERAMICKÝ OBKLAD SOKLU
- 3 STÁVAJÍCÍ TAŠKOVÁ KRYTINA STŘECHY - ZPĚTNÉ POUŽITÍ
- 4 EXTENZIVNÍ VEGETAČNÍ STŘECHA
- 5 OPLÁŠTĚNÍ KOMINA - OMÍTKOVÁ STRUKTURA
- 6 KRYCÍ STŘIŠKA NAD VSTUPEM
- 7 LANKA PRO POPÍNAVÉ ROSTLINY
- 8 VENKOVNÍ ŽÁBRADLÍ

POZNÁMKY

- MATERIÁL JSVU PŘEVZATÝ Z PROVÁDĚČÍ DOKUMENTACE Z ROKU 2008 OD ARCHITECTI THEKLA - STARYCHA s.r.o.
- DIMENZE PRŮVU KROUVU A NAVAZUJÍCÍCH KONSTRUKCÍ, KTERÉ NELZE OVĚŘIT VIZUÁLNĚ
- OSOBY PŘEVZATÝ Z PROVÁDĚČÍ DOKUMENTACE Z ROKU 2008 OD ARCHITECTI THEKLA - STARYCHA s.r.o.
- V RÁMCI ROZKURSELNÉ JE NUTNÉ PŘEVÉST KONTROLU HLAVNÍ NOSNÉ KONSTRUKCE KROUVU A DŘEVĚNÝCH DVOUDVŮRNÝCH VAZNIKŮ A V PŘÍPADĚ
POŠKODENÍ PROVÉST JEJICH VÝMĚNU
- VŠECHNY SVODY A ŽLABY PŘÍPRAVENY NA LÉ. VYHŘÍVÁNÍ
- KLEMPŘSKÉ A ZÁMEČNICKÉ PRÁCE, V PŘÍPADĚ ZACHOVÁNÍ V ODPOVÍDAJÍCÍM TECHNIČNÉM STAVU, BŮDE MOŽNÉ POUŽÍT ZPĚTKY PŘI REALIZACI
- SVISLÉ KONSTRUKCE JSOU KOTOVÁNY VĚTNĚ OMĚT A OBKLADU
- TLUSTŠKY KONSTRUKCÍ BUDOU PŘED ZAHÁJENÍM REALIZACE LOKÁLNĚ OVĚŘENY NA VÍCE MÍSTĚCH
- NEJL. PROJEKT STAVEBNÍ A TECHNIČNÝ PRŮŘEH
- NÁVRH KOTVENÍ NADKROKOVNÍ ZISOLACE PŘES KONTRALTE BŮDE PROVEDEN AŽ PO ZISTĚNÍ SKUTEČNÉHO PROVEDENÍ NOSNÉ KONSTRUKCE KROUVU,
KDE JE NUTNÉ AŽ DŘEVĚNÉ DVOUDVŮRNÉ PROFILY BŮLI PŘIKOTVENY K OCELOVÝM NOSNÍKŮM - NUTNÉ POSOUZENÍ STATICKÝM POSUDEM

0,000 =1NP	
<div><div><div>generální projektant</div><div><div>A3</div><div><div>atelier3, s.r.o.</div><div>IČ 09424822</div><div>Cyrilská 508/7</div><div>Staré Brno, 602 00 Brno</div><div>www.atelier3.cz</div><div>jsme@atelier3.cz</div></div></div></div><div><div>projektant dílčí části</div><div><div></div><div><div>atelier3, s.r.o.</div><div>IČ 09424822</div><div>Cyrilská 508/7</div><div>Staré Brno, 602 00 Brno</div><div>www.atelier3.cz</div><div>jsme@atelier3.cz</div></div></div></div></div>	
zopovědný projektant	Ing. Jaroslav Pospíšil, IP00 1007101
projektant	Ing. David Jiráček
kontakt	724304678 pospisil@atelier3.cz
architekt	
stavebník	Lipka - školské zařízení pro environmentální vzdělávání Brno, příspěvková organizace, Lipová 233/20, Pisárky, 60200 Brno
místo stavby	obec Brno [582786], k.ú. Štýřice [610186], p.č. 747/1
název stavby	
REKONSTRUKCE STŘEŠNÍHO PLÁŠTĚ	
stavební objekt	
část dokumentace	D.1.1-03 NOVÉ KONSTRUKCE
obsah výkresu	POHLED SEVERNÍ-NOVÉ

Všetiny obsah této dokumentace, zpracované dle Vln. 15/2024 Sb., Příloha 1, slouží pouze pro účely získání stavebního povolení. Dokumentace a ani žádnou její část nemohou být použity pro výše dodávatele nebo pro provedení stavby. Tato dokumentace je vlastnictvím zhotovitele výše uvedených. Přesání třetím osobám, či jiné aktivy související s informacemi uvedenými v této dokumentaci, nejsou dovoleny jiným osobám, než kterým je dokumentace určena. Jakékoli změny v tomto dokumentu mohou být provedeny pouze s písemným souhlasem zodpovědného projektanta. Informace v této dokumentaci nesmí být v žádném případě rušivě pozměněny, doplňovány nebo odstraňovány. Veškeré informace, vč. dispozicích a konstrukčních řešení, nesmí kopírovat a archivovat jiné subjekty, než které jsou uvedeny v rozličníku dokumentace. Pokud dojde k porušení této povinnosti a ustatovení, bude zhotovitel dokumentace počítat náhradu vzniklé škody.